

すみだ北斎美術館 presents

お正月イベント2024

北斎のお正月

— 初春再廻隅田賑 —



2024年

1月3日(水)

第1弾～見る、聴く、創る～

10:00-10:20 エントランス周辺

壽獅子舞 / 桃川亜紅社中



11:00-12:00 MARUGEN100(講座室)

お囃子 / 箕輪家流墨田囃子保存会



13:00-15:00 MARUGEN100(講座室)

水引体験 / アトリエフユ

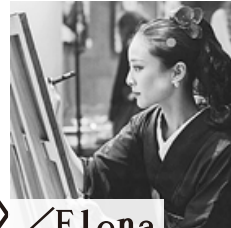


1月8日(月・祝)

第2弾

14:00-16:00 MARUGEN100(講座室)

ライブペインティング〈龍〉 / Elena



申込不要
入退場自由

※ただし1/3水引体験は料金500円(材料費/税込)が必要です

1月2日(火)、3日(水) 10:00- 図書室 各日先着50名

図書室オリジナルしおりプレゼント

江戸時代に有数の賑わいを誇った両国界隈。この地に建つすみだ北斎美術館では、2024年のお正月を江戸の賑わいのように皆様とお祝いしたく、見る、聴く、創るイベントでお待ちしています。

【1月3日(水)】北斎作品にも描かれた獅子舞で邪気を払い、1958年(昭和33年)発足の箕輪家流墨田囃子保存会(墨田区登録無形民俗文化財)によるお囃子を楽しんだ後は、髪を結うのに欠かせないアイテムだった元結の素材である水引を使い、根付やヘアゴムなどを作ってみませんか？

【1月8日(月祝)】浮世絵をオマージュした作品を多数制作しているElenaさんによる、ライブペインティングをお届けします。下書きなしの一発書きで2024年の干支「龍」を描きます。

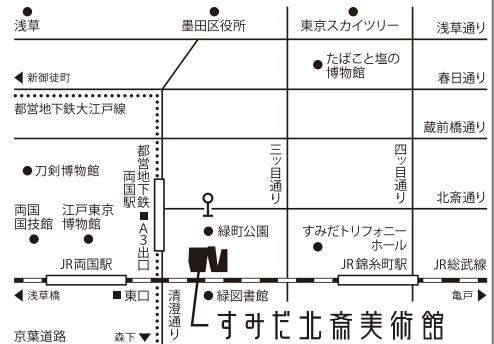
【1月2日(火)-3日(水)】北斎作品の絵柄をプリントし、あわじ結びの水引を添えたしおりを、図書室利用者にプレゼントします。

すみだならではの芸能や創作で、楽しいお正月をお迎えください。

主催・企画: すみだ北斎美術館

【お問合せ】すみだ北斎美術館 03-6658-8936

詳しくは当館
公式サイトへ



都営地下鉄大江戸線「両国駅」A3出口より徒歩5分
JR総武線「両国駅」東口より徒歩9分
JR総武線「錦糸町駅」北口より墨田区内循環バスで5分